

Descriere și funcționalitate:

- ☞ maschează rostul dintre două suprafețe aflate la același nivel, finisate cu piatră naturală, plăci ceramice, lemn etc.;
- ☞ prevăzută cu două caneluri, trecerea are rol antiderapant, accentuând în același timp efectul estetic al ansamblului amenajat;
- ☞ produsă dintr-un aliaj superior, trecerea prezintă rezistență sporită la condițiile de mediu și la alți factori externi;
- ☞ este ușor de întreținut cu geluri non-abrazive, speciale pentru curățarea alamei, în cazul în care se dorește menținerea aspectului lucios.



Caracteristici generale



Trafic intens



Interior și exterior



Pardoseală



Placări diverse



Exclusiv



Întreținere delicată



Remarcabil



Montaj cu holzşuruburi aparente



Ulterior placării



alamă regală®



Montaj cu holzşuruburi



PSB24



24

PSB24




38

PSB38

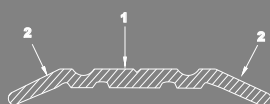


PSB38

Cod produs	Lungime (m)	Cod culoare	Descriere produs	Ambalare buc./cutie
PSB249	0,9			
PSB248	1,8	88	Trecere perforată îngustă din alamă regală ®, cu două caneluri, lățime 24 mm	10
PSB247	2,7			
PSB387	2,7	88	Trecere perforată lată din alamă regală ®, cu două caneluri, lățime 38 mm	10

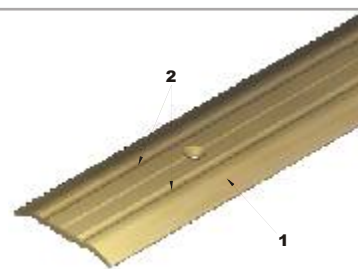
 Montaj cu holzşuruburi de tip SSD356.G18

Notă tehnică:



Scara 1:1 PSB38

1. Suprafață prevăzută cu caneluri antiderapante și găuri de prindere în pardoseală
2. Extremități descendente cu rol de tranziție sigură spre suprafețele din plan orizontal



*Cotele sunt exprimate în milimetri.