

## Descriere și funcționalitate:

### MAG

- ☞ magneții constituie un sistem inovator pentru realizarea ferestrelor de vizitare, care se potrivește pentru toate formatele și tipurile de plăci ceramice;
- ☞ se recomandă pentru acoperirea golurilor de acces la diversele tipuri de instalații și conducte, în cazul pereților placați;
- ☞ placa ceramică se fixează prin intermediul unui sistem de prindere ascuns: cele 4 plăcuțe de pe spatele plăcii ceramice se atașează magnetic de plăcuțele situate în colțurile ferestrei de vizitare, care se integrează perfect în suprafața peretelui;
- ☞ avantajele pe care le oferă folosirea magneților sunt: accesul ușor și rapid la instalații și evitarea operațiunilor costisitoare de spargere și refacere a peretelui.

### Etape de montaj:

1. Placați peretele, lăsând loc liber pentru crearea ferestrei de vizitare, luând în calcul faptul că cele 4 plăcuțe prevăzute cu magneți trebuie fixate în prealabil în colțurile ferestrei de vizitare.
2. Lipiți cu adeziv pe spatele plăcii ceramice, în cele 4 colțuri, plăcuțele metalice simple.
3. Placa ceramică se atașează magnetic în locul lăsat liber.



**MAG004**



**TKG999**

#### Caracteristici generale



Utilizare la interior



Perete



Placă ceramică



Rezistent la umiditate



Exclusiv



Simultan cu placarea

### TKG

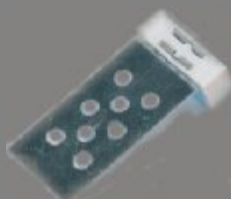
- ☞ setul este ideal atât pentru profesioniștii care montează gresie și faianță, cât și pentru cei care doresc să realizeze singuri această operațiune acasă.

- ☞ Acest set conține următoarele instrumente și accesorii, necesare operațiunii de placare cu gresie și faianță:

- ☞ Un dispozitiv de tăiere a plăcilor ceramice cu laturi de maxim 40 cm
- ☞ O mistrie pentru întinderea uniformă a chitului
- ☞ Un șpaclu cu muchie de cauciuc pentru chitarea rosturilor
- ☞ Un ac de trasat
- ☞ Un burete
- ☞ O pungă cu 200 de distanțiere de 2 mm pentru faianță și gresie
- ☞ O pungă cu 200 de distanțiere de 5 mm pentru faianță și gresie
- ☞ O drișcă de 280 x 115 mm, prevăzută cu zimți de 6 mm, ideală pentru netezirea mortarului la placarea pardoselilor și pereților

| Cod produs    | Descriere produs                                | Ambalare seturi./cutie |
|---------------|---|------------------------|
| <b>MAG004</b> | Set de 4 magneți pentru ferestre de vizitare    | <b>25</b>              |
| <b>TKG999</b> | Set de unelte pentru montajul plăcilor ceramice | <b>1</b>               |

#### Notă tehnică:



Scara 1:3 MAG004

A

**A.** Plăcuță prevăzută cu magneți care se fixează în colțurile ferestrei de vizitare

**B.** Plăcuță metalică care se fixează pe colțurile plăcii ceramice



B

\*Cotele sunt exprimate în milimetri.